



EQUIPO DE MODULADORES
MODULATORS EQUIPMENT
МОДУЛЯТОРЫ



SERIE 912 SERIES

MODULADOR - MODULATOR - МОДУЛЯТОР

CÓDIGO-CODE-КОД		9120106		
MODELO-MODEL-МОДЕЛЬ		MS-551		
Norma Standard Стандарт		BG CCIR Mono/Stereo/Dual (ITU BS707-4)		
Rango de frecuencias Frequency range Частотный диапазон	МГц	46 - 894		
Resolución de frecuencia Frequency step Шаг настройки	МГц	0,25		
Canal de salida Output channel Выходной канал		2..4 5..12 21..69 S1..S41		
Modulación Modulation Модуляция		BLV VSB BLR	Permite el uso de canales adyacentes Allows the use of adjacent channels Возможно использование соседних каналов	
Nivel de entrada de video Video input level Входной уровень видео	Vpp	0,7 - 1,4 (75 Ω)		
Nivel de entrada de audio Audio input level Входной уровень аудио	Vrms	0,2 - 2,0 (>20 KΩ)		
Conector audio/vídeo Audio/video connector Тип разъёма аудио/видео		miniDIN (8 pin) stereo		
Nivel de salida Output level Выходной уровень	дБмкВ ± TOL	84 ± 2,0		
Regulación nivel de salida Output level adjust Глубина регулировки вых.уровня	дБ	15		
Pérdidas de paso en la mezcla Through loss in the mixture Прходные потери	дБмкВ ± TOL	0,9 ± 0,1		
Relación portadora/ruido (C/N) Carrier/Noise ratio (C/N) Отношение Сигнал/Шум	дБ	60		
Alimentación Power supply Источник питания	В ---	+3,3	+5,2	+12
	мА	90	205	135

MODULADOR - MODULATOR - МОДУЛЯТОР

CÓDIGO-CODE- КОД		9120107	9120109	9120110
MODELO-MODEL- МОДЕЛЬ		MS-541	MS-543	MS-544
Norma Standard Стандарт		BG CCIR	I UK	DK OIRT
		Моно		
Rango de frecuencias Frequency range Частотный диапазон	МГц	46 - 894		
Resolución de frecuencia Frequency step Шаг настройки	МГц	0,25		
Canal de salida Output channel Выходной канал		2..4 5..12 21..69 S1..S41	2..4 5..12 21..69 S1..S41	R1..R4 R5..R12 21..69 S1..S41
Modulación Modulation Модуляция		BLV VSB BLR	Permite el uso de canales adyacentes Allows the use of adjacent channels Позволяет работать в соседних каналах	
Nivel de entrada de video Video input level Входной уровень видео	Vpp	0,7 - 1,4 (75 Ω)		
Nivel de entrada de audio Audio input level Входной уровень аудио	Vrms	0,2 - 2,0 (>20 KΩ)		
Conector audio/vídeo Audio/video connector Тип разъёма аудио/видео		miniDIN (8 pin) stereo		
Nivel de salida Output level Выходной уровень	дБмкВ ± TOL	84 ± 2,0		
Regulación nivel de salida Output level adjust Глубина регулировки вых.уровня	дБ	15		
Pérdidas de paso en la mezcla Through loss in the mixture Прходные потери	дБмкВ ± TOL	0,9 ± 0,1		
Relación portadora/ruido (C/N) Carrier/Noise ratio (C/N) Отношение Сигнал/Шум	дБ	60		
Alimentación Power supply Источник питания	В ---	+3,3	+5,2	+12
	мА	50	205	115

AMPLIFICADOR BANDA ANCHA - ДИАПАЗОННЫЙ УСИЛИТЕЛЬ

CÓDIGO-CODE-KOD		9120093
MODELO-MODEL-МОДЕЛЬ		PA-720
Sistema de TV TV system ТВ система	МГц	AM-TV / DVB-T / DVB-C
Rango de frecuencia Frequency range Частотный диапазон	МГц	40 - 894
Ganancia Gain Коэффициент усиления	дБ ± TOL	44 ±1,0
Regulación de ganancia Gain adjust Глубина регулировки усиления	дБ	15
Test de salida Output test point Тестовый выход	дБ ± TOL	-30 ±1,0
Nivel de salida Output level Выходной уровень	дБмкВ	119 DIN 45004B 116 (IMD ₃ -60 dB) 110 (IMD ₂ -60 dB) 103 CTB -60 dB 104 CSO -60 dB 104 XMOD -60 dB
Figura de ruido Noise figure Коэффициент шума	дБ	3,5 ±0,5
Atenuación entrada extensión Extension input loss Ослабление внешнего сигнала	дБ ± TOL	0 ±2,0
Alimentación Power supply Источник питания	V---	+24
	мА	320

DIN 45004B: 3 unequal carriers, IMD₃ at 60 dB
 IMD₃ -60 dB: 2 equal carriers, EN 50083-3
 IMD₂ -60 dB: 2 equal carriers, EN 50083-3

CTB -60 dB: 42 equal carriers, EN 50083-3
 CSO -60 dB: 42 equal carriers, EN 50083-3
 XMOD -60 dB: 42 equal carriers, EN 50083-3

ALIMENTADOR - POWER SUPPLY - БЛОК ПИТАНИЯ

CÓDIGO-CODE-КОД		9120046			
MODELO-MODEL-МОДЕЛЬ		FA-310			
Alimentación Power supply Выходное напряжение	B \equiv	+3,3	+5,2	+12	+24
	mA	5500	2500	1500	500
Tensión de red Mains voltage Напряжение питания	B \sim	230 $\pm 20\%$ 240 $\pm 15\%$ 50/60 Hz			
Consumo de red Mains consumption Потребляемая мощность	BA	125			

EQUIPO COMPLETO - COMPLETE SYSTEM - СИСТЕМА В СБОРЕ

		912-MS SERIES
Temperatura en proximidad del equipo Operating temperature close to equipment Рабочая температура окружающей среды	°C	-10..+65
Temperatura ambiente con/sin ventilador Room temperature with/without fan Раб.темп. в помещении с/без вентилятора	°C	-10..+55/+45
Índice de protección Protection index Индекс защиты		IP 20C

Programable con el programador PS-003 ver. 3.4 y posteriores

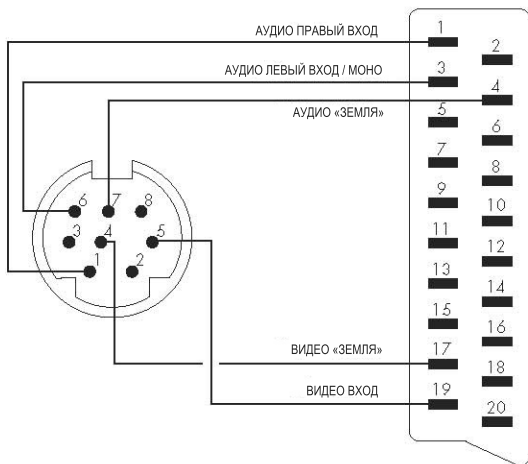
Programmable with programmer PS-003 version 3.4 and later

Программируется с помощью программатора PS-003 версия 3.4 и выше

CONECTOR AUDIO/VÍDEO MINIDIN, ESTÉREO

AUDIO/VIDEO MINIDIN CONNECTOR, STEREO

СХЕМА РАСПАЙКИ РАЗЪЁМОВ, СТЕРЕО



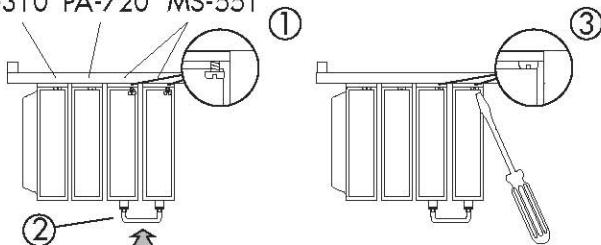
Realice todas las conexiones de RF y alimentación antes de conectar los equipos (alimentador, vídeos, receptores sat y cámaras) a la red eléctrica.

Make all HF and feeding connections before branching the system (power supply, videos, sat receivers and cameras) to the mains supply.

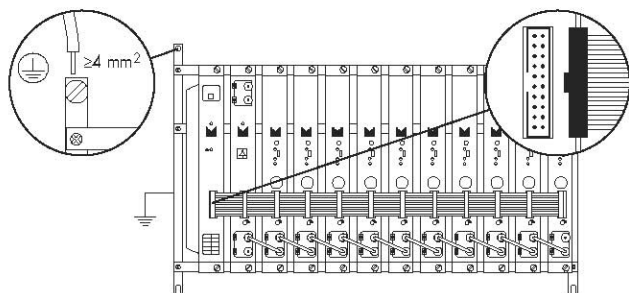
Выполните все подключения ВЧ кабелей и шлейфа блока питания до включения оборудования (БП, источников сигналов - тюнеров, видеокамер и т.п.) в электрическую сеть.

CÓMO INSERTAR LOS PUENTES
HOW TO INSERT CONNECTION BRIDGES
КАК ПОДКЛЮЧАТЬ СОЕДИНИТЕЛЬНЫЕ МОСТИКИ

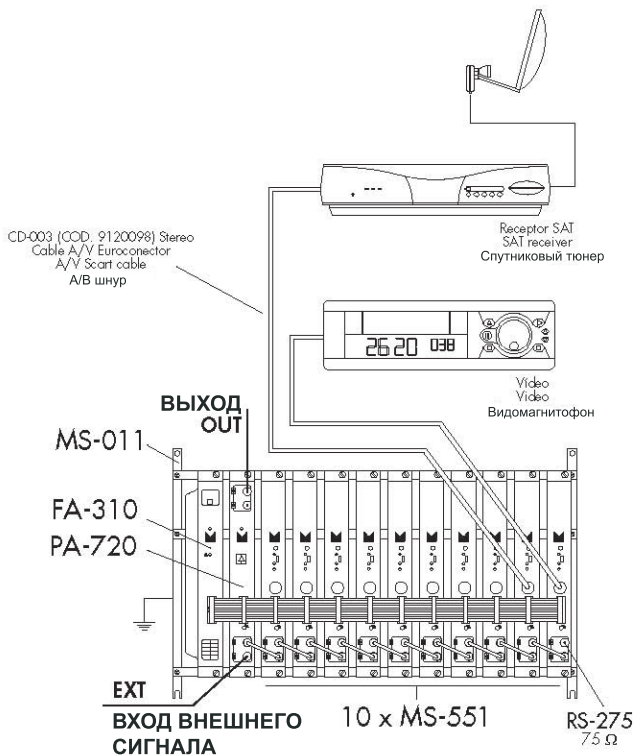
FA-310 PA-720 MS-551



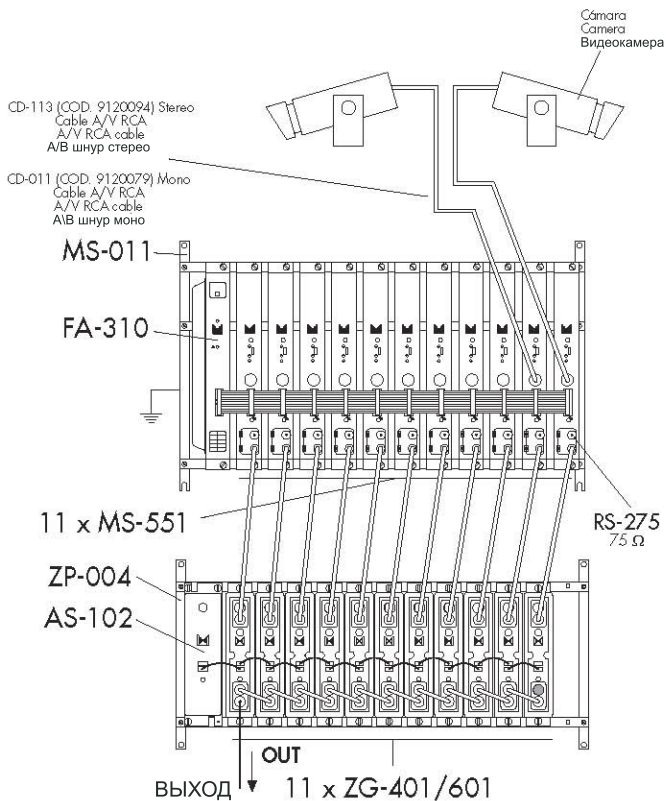
CONEXIÓN A LA RED ELÉCTRICA
CONNECTION TO THE MAINS
ПОДКЛЮЧЕНИЕ ПИТАНИЯ



AMPLIFICACIÓN BANDA ANCHA
BROADBAND AMPLIFICATION
ДИАПАЗОННАЯ СХЕМА УСИЛЕНИЯ



AMPLIFICACIÓN MONOCANAL
MONOCHANNEL AMPLIFICATION
МОНОКАНАЛЬНАЯ СХЕМА УСИЛЕНИЯ





DECLARATION OF CONFORMITY

according to EN ISO/IEC 17050-1:2004

Manufacturer's Name: ALCAD, S.A.
Manufacturer's Address: Pol. Ind. Arreche-Ugalde, 1
Apdo. 455
20305 IRUN (Guipúzcoa)
SPAIN

declares that the product
Product Name: 912 Series: MODULATOR
Model Number(s): MS-551, MS-541, MS-543, MS-544, PA-720, FA-310

Product Option(s): INCLUDING ALL OPTIONS

is in conformity with:

Safety: EN 50083-1:1993

EMC: EN 50083-2:2001

EN 61000-6-1:2001

EN 61000-4-2:1995 ESD 15KV AD, 8KV CD.

EN 61000-4-4:1995 EFT 4KV-2,5KHz Sig. Lines, 4KV-2,5KHz Power Lines.

EN 61000-4-5:1995 CWG 2KV Power Lines.

EN 61000-4-11:1994 Dips and Variation.

Technical Features : EN50083-3:2002
EN50083-5:2001

Supplementary Information:

The product herewith complies with the requirements of the Low Voltage Directive 73/23/ECC and the EMC Directive 89/336/EEC and their relevant amendments, gathered under the directive 93/68/EEC.

Note: to comply with these directives, do not use the products without covers and operate the system as specified.



Irún,

15-06-06

Date

Anton Galarza / General Manager

Especificaciones sujetas a modificación sin previo aviso
Specifications subject to modifications without prior notice
Les spécifications sont soumises à de possible modifications sans avis préalable



ALCAD, S.A.
Tel. 943 63 96 60
Fax 943 63 92 66
Int. Tel. +34 - 943 63 96 60
info@alcad.net
Apdo. 455 - Pol. Ind. Arreche-Ugalde, 1
20305 IRUN - Spain

www.alcad.net

РОССИЯ

Ten: +7-9222-44-1771

e-mail: alcad-russia@mail.ru

GERMANY - Munich

Tel. 089 55 26 480

CZECH REPUBLIC - Ostrovadice

Tel. 546 427 063

UNITED ARAB EMIRATES - Dubai

Tel. 971 4 687 19 50

POLAND - Cieszyn

Tel. 48 33 851 06 35

